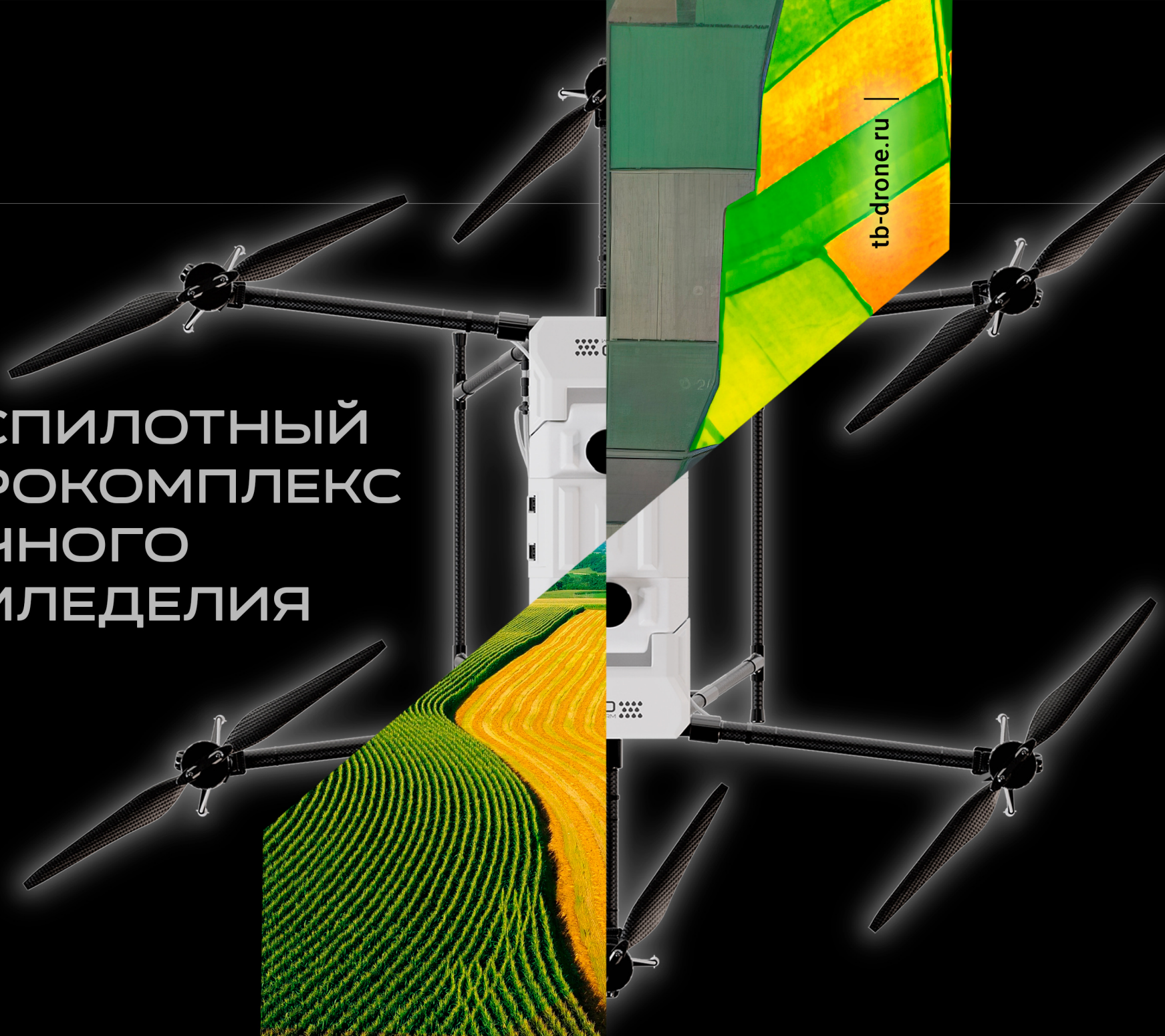


# БЕСПИЛОТНЫЙ АГРОКОМПЛЕКС ТОЧНОГО ЗЕМЛЕДЕЛИЯ






## О ПЛАТФОРМЕ

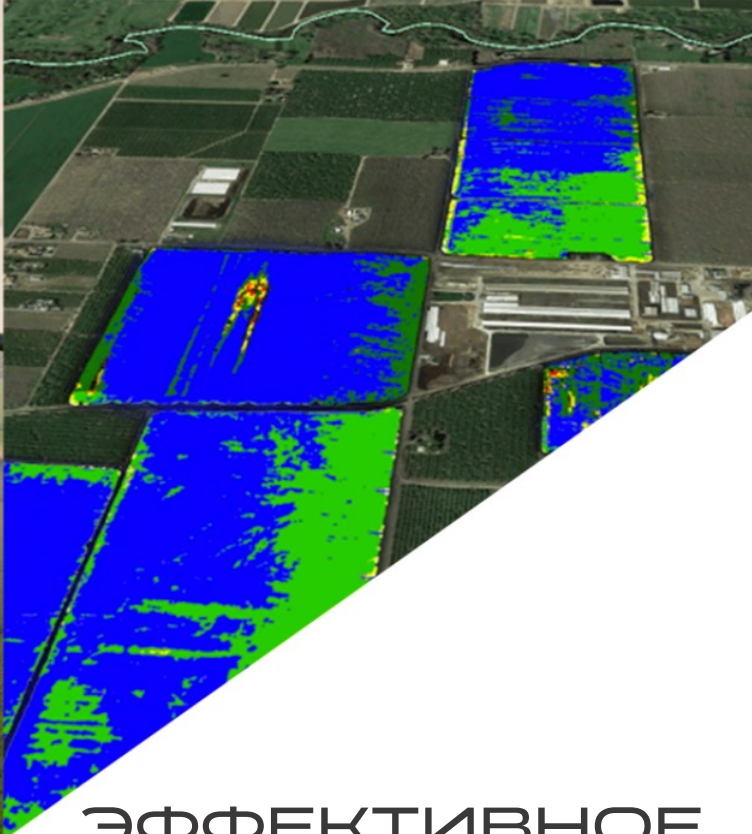
### АГРОДРОН S-60

Современный сельскохозяйственный дрон, оборудованный 30-литровым баком и эффективной системой распыления. Конфигурация расположения форсунок обеспечивает однородное покрытие обрабатываемого участка. Мощные насосы и эффективная схема распылителей позволяют обрабатывать площади шириной до 10 метров.

 **30** литров  
емкость  
бака

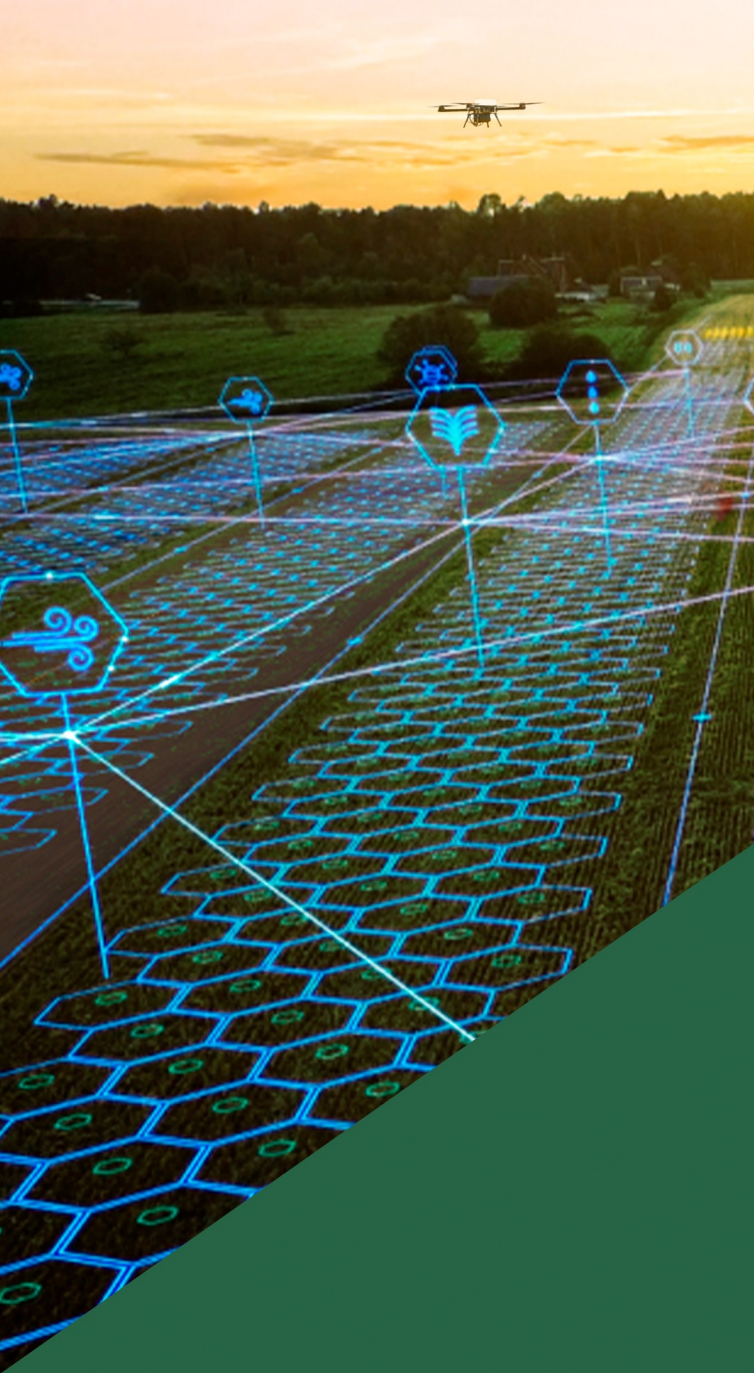
 **8** л/мин  
скорость  
распыла





## ЭФФЕКТИВНОЕ СЕЛЬСКОЕ ХОЗЯЙСТВО

В сельском хозяйстве не приживаются инновации, созданные «для красоты». Здесь нужны эффективные помощники, способные решать актуальные проблемы аграриев. Таким помощником и является Агродрон S-60: его возможности позволяют обрабатывать высокие культуры без потери урожая, экономить на пестицидах благодаря точечной обработке участка, минимизировать риски для здоровья людей при работе с химикатами и поддерживать жизнеспособность посевов даже при переувлажнении почвы.

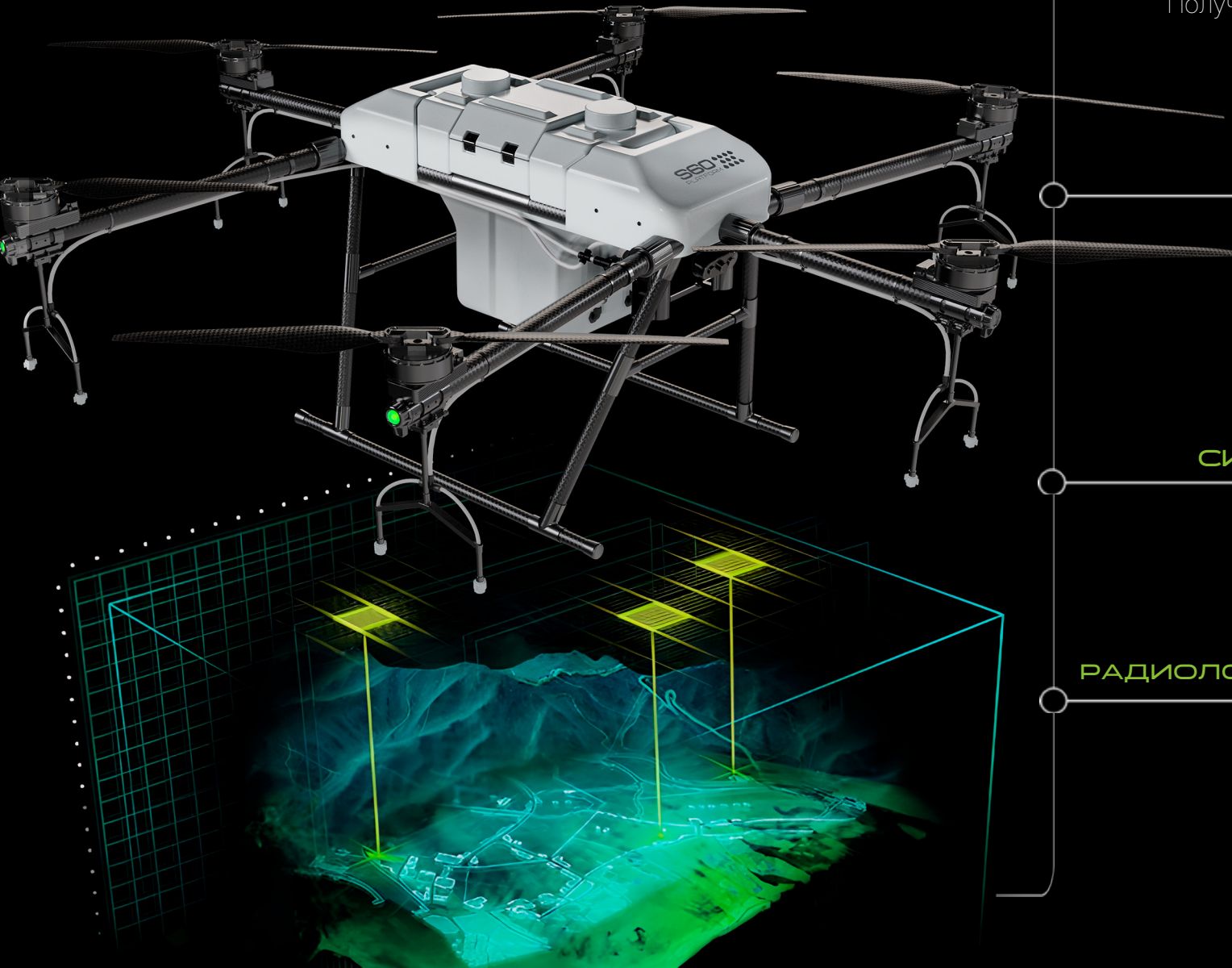


## ПЕРСПЕКТИВНЫЕ РАЗРАБОТКИ

Сегодня разработки направлены на создание многофункционального Агрокомплекса, который позволит проводить мониторинг полей на наличие вредителей, болезней и сорняков, определять местоположение зараженного участка и точно производить обработку. Агрокомплекс, благодаря использованию ИИ, способен формировать целостную картину состояния поля и позволить быстро и своевременно реагировать на проблемы, сокращая расходы на обработку и повышая урожайность.



# ПРЕИМУЩЕСТВА



## ЭФФЕКТИВНАЯ ДИАГНОСТИКА

Получение изображений о состоянии полей в реальном времени

## ТОЧЕЧНАЯ ОБРАБОТКА

Возможность обработки только зараженного участка

## ЭФФЕКТИВНАЯ СИСТЕМА РАСПЫЛЕНИЯ

## СФЕРИЧЕСКАЯ РАДИОЛОКАЦИОННАЯ СИСТЕМА

Обнаружение препятствий при любых погодных условиях

# ТЕХНИЧЕСКИЕ ХАРАКТЕРИСТИКИ

Емкость бака	<b>30 л</b>
Скорость распыла	<b>8л/мин</b>
Обрабатываемая площадь	<b>18 га/ч</b>
Время зарядки АКБ	<b>10 мин</b>
Время полета	<b>30 мин</b>
Вес БВС	<b>30 кг</b>
Располагаемая мощность	<b>2,6 кВт*ч</b>
Кол-во винтов	<b>6 шт</b>
Кол-во форсунок	<b>12 шт</b>



